



دانشگاه علوم پزشکی و خدمات بهداشتی درمانی اردبیل

شبکه بهداشت و درمان مشگین شهر
بیمارستان ولیعصر (عج) مشگین شهر
بخش CCU

موضوع:

راهنمای مصرف داروی وارفارین



گروه هدف: بیماران قلبی نیازمند مصرف وارفارین

تهیه کننده: بدلی وند

تنظیم: دفتر بهبود کیفیت

1396

- 13- از مصرف خود سرانه هر نوع دارو (حتی داروهای مجاز بدون نسخه مانند ویتامینها و مسکن های معمولی) خودداری کنید
- 14- هرگز آسپرین مصرف نکنید چون باعث افزایش اثر وارفارین و ایجاد خونریزی می شود.
- 15- توجه داشته باشید نباید شربتهای معده (داروهای آنتی اسید) و آنتی هیستامین ها (داروهای ضد خارش) را بدون دستور پزشک مصرف کنید زیرا سبب کاهش اثر وارفارین می گردد.
- 16- اگر چنانچه پزشک داروی جدیدی برای شما شروع می کند حتماً وی را از مصرف وارفارین مطلع کنید . یا چنانچه دارویی از قبل مصرف می کنید پزشک تان را در جریان قرار دهید .
- 17- یک برنامه غذایی متعادل داشته باشید از مصرف زیاد غذاهای حاوی ویتامین K (ماهی - روغن ماهی - سبزیجات برگدار سبز مانند اسفناج - پیاز - جگر - گوشت - گل کلم - باقلا - لوبیا - قهوه و کاهو) بپرهیزید زیرا ویتامین K اثر وارفارین در بدن را کم می کند



همچنین از مصرف غذاهای حاوی ویتامین C - بستنی و دخانیات بپرهیزید . مصرف زیاد غذاهای حاوی ویتامین E هم باعث افزایش اثر وارفارین و خونریزی می شود .

18- بانوان محترم :

- در مورد روشهای پیشگیری از بارداری با پزشک خود مشورت کنید .
- در صورت افزایش خونریزی زمان قاعدگی به پزشک مراجعه کنید .
- در صورتی که تمایل به حاملگی دارید حتماً قبلاً با پزشک خود مشورت کنید .
- در صورت مصرف وارفارین از شیر دادن به کودک خود خودداری کنید.

7- تاریخ انجام آزمایش بعدی برای شما مشخص شده و در دفترچه بیمه و یا برگ سر نسخه برای شما درخواست آزمایش نیز نوشته شده است.

8- روزی که برای شما آزمایش PT درخواست شده به یک آزمایشگاه مراجعه و آزمایش خود را انجام دهید و جواب آنرا همان روز دریافت کنید سپس به پزشک خود مراجعه کرده و یا تلفنی اطلاع دهید تا مقدار قرصی که در روزهای بعد باید مصرف کنید توسط پزشک به شما توصیه شود و در دفترچه ثبت کنید.

9- توجه داشته باشید که آزمایش نیاز به ناشتا بودن ندارد.

10- در صورت نیاز به اعمال جراحی و یا دندانپزشکی و یا سایر اقدامات درمانی ، پزشک یا پرسنل درمانی را از مصرف وارفارین مطلع نمائید و در صورت ضرورت برای قطع موقت دارو با کنترل PT و با نظر پزشک انرا قطع نمائید .

11- می توانید از یک جعبه دارویی که روز های هفته در آن مشخص است یا یک تقویم استفاده نمائید تا از فراموش شدن میزان مصرف دارو جلوگیری شود و هر نوبت که دارو را مصرف کردید روی تقویم علامتی بگذارید تا دچار اشتباه نشوید .

روزهای هفته	شنبه	یکشنبه	دو شنبه	سه شنبه	چهارشنبه	پنجشنبه
مقدار						

12- در صورت بروز علائم زیر فوراً به پزشک خود و یا نزدیکترین درمانگاه و یا بیمارستان محل زندگی تان مراجعه کنید:

خونی یا قرمز شدن ادرار ، قرمز یا سیاه یا قیری شدن مدفوع ، سرفه همراه با خلط خونی، سردرد شدید ، استفراغ خونی، خونریزی به دنبال استفاده از تیغ، درد یا تورم جدید در بدن(تورم مفاصل)، خونریزی از بینی، خونریزی زیر پوست(کبودی خود به خود)، تاری دید

وارفارين

وارفارين یک داروی ضد انعقاد خوراکی می باشد. به عبارتی این دارو از تشکیل لخته در خون جلوگیری می کند. بنابراین از مشکلات ناشی از تشکیل لخته در رگهای خونی پیش گیری می کند. تشکیل لخته های خونی ممکن است باعث بسته شدن رگهای خونی شده و زندگی فرد را تهدید کند.

گاهی به داروهای ضد انعقاد نظیر وارفارين، رقیق کننده خون گفته می شود. در حالی که در واقع این دارو ها خون را رقیق تر نمی کنند بلکه زمان لخته شدن خون را طولانی تر می کنند و اگر لخته ای وجود داشته باشد از بزرگ شدن آن و در نتیجه بروز مشکلات جدی تر جلوگیری می کند.

وارفارين یک داروی ضد انعقاد خوراکی است که برای پیشگیری از حملات قلبی، سکتته های مغزی و تشکیل لخته خون در وریدها، شریان ها و ریه ها بکار می رود. گاهی وارفارين برای افراد مبتلا به نوعی اختلال ریتم قلب به نام فیبریلاسیون دهلیزی به کار می رود. افراد دچار فیبریلاسیون دهلیزی دچار این عارضه قلبی هستند که در آن دو حفره فوقانی قلب نتوانند به طور موثر منقبض شوند و بلرزند. این وضعیت مبتلایان را در معرض لخته شدن خون در داخل قلب و فرستاده شدن این لخته ها به درون شریان مغز، و ایجاد سکتته مغزی ناشی از اشکال در خونرسانی می شود. وارفارين برای جلوگیری از سکتته ها موثر است.

همچنین وارفارين در مبتلایان به لخته های وریدی اندام تحتانی و بیمارانی که دریچه قلب مصنوعی دارند استفاده می شود ولی دقت کنید که درمان با وارفارين فقط با دستور پزشک انجام می شود.

شما بیمار گرامی به نیاز به مصرف قرص وارفارين (کمادین) دارید. مدت زمان مصرف این قرص توسط پزشک معالج شما تعیین می گردد.

قرص وارفارين (کمادین) قرص صورتی رنگی است که 5 میلی گرم می باشد و بر روی جعبه آن برای ما نوشته شده طبق جواب PT مصرف کنید.

توصیه های ضروری قبل از شروع درمان با وارفارين :

قبل از شروع درمان با وارفارين موارد زیر را به پزشک خود اطلاع دهید:

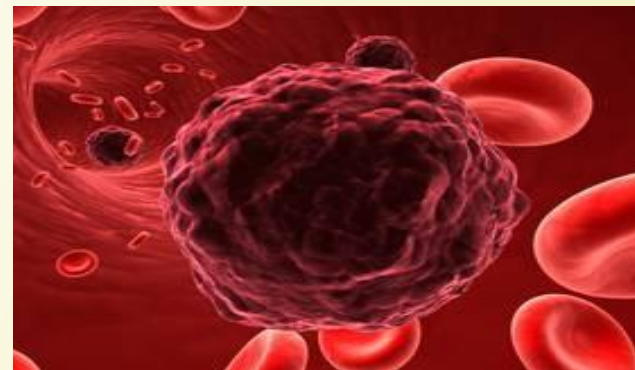
- 1- حساسیت به وارفارين یا سایر داروها
- 2- حاملگی یا تصمیم به بارداری (وارفارين می تواند باعث مرگ یا نقص جنینی گردد).
- 3- سابقه بیماری کبدی ، مصرف الکل و میزان آن ، اختلالات روانی مثل اختلال حواس ، جراحی اخیر ، داشتن سابقه خونریزی معده ، اختلال عروقی مثل آنوریسم ، اختلالات خونی مثل کم خونی ، مشکلات تیروئیدی ، نارسائی قلبی ، سابقه صدمه و سقوط مکرر ، کمبود ویتامینی یا اختلال جذب.

4- لیستی از تمام داروهای مصرفی خود حتی ویتامین ها ، مکمل ها و داروهای گیاهی را به همراه داشته باشید .

5- اگر وارفارين مصرف می کنید جهت مراجعه به پزشک یک جدول درمان با وارفارين که شامل ستون های مربوط به تاریخ ، روز ، مقدار وارفارين دریافتی در آن روز ، نتیجه آزمایش انعقادی و موارد مهمی که حین درمان با وارفارين اتفاق می افتد مثل بیمار شدن یا مصرف یک داروی جدید یا تغییر عمده در رژیم غذایی در همان روز داشته باشید .

آزمایش زمان پروترومبین (PT):

میزان خطرناک این دارو با میزان اثر بخش آن در بدن بسیار نزدیک است . به همین دلیل وارفارين طبق دستور پزشک مصرف می شود . با انجام آزمایش مخصوصی بنام زمان پروترومبین PT/INR میزان اثر آن در بدن کنترل شود . بهترین زمان برای نمونه گیری خون 12-18 ساعت پس از خوردن دارو می باشد .



قرص وارفارين را چگونه مصرف کنیم ؟

1- قرص وارفارين معمولاً روزی یک نوبت مصرف می شود و مهم است که هر روز در ساعت معینی خورده شود . زمان ایده آل مصرف این دارو عصر است و با توجه به اینکه غذا ممکن است بر جذب دارو تاثیر بگذارد ، بهتر است دارو نیم ساعت قبل یا یک ساعت بعد از غذا مصرف شود.

2- داروی خود را به نحو صحیح مصرف کنید و از کم و زیاد یا قطع کردن دارو بدون دستور پزشک خودداری کنید هیچ گاه بیش از مقدار تجویز شده مصرف نکنید .

3- اگر داروی خود را سروقت نخورید تا 8 ساعت بعد از ساعت همیشگی دارویتان را می توانید مصرف کنید اما اگر پس از 8 ساعت به خاطر آوردید دیگر مجاز به خوردن آن وعده دارویی نیستید می بایست در جدول مربوط به وارفارين مقدار دارویی خود را که مصرف نکرده اید برای آن روز یادداشت کنید ، مقدار دارو را دو برابر نکنید که ممکن است موجب خونریزی شود. پیش از هماهنگی با پزشک وارفارين را قطع نکنید.

4- چنانچه دارو را دقیق و طبق دستور مصرف نکنید ممکن است دچار خونریزی یا برعکس لخته شدن خون در عروق قلب و مغز و پا شوید .

5- درحین مصرف این دارو مکرراً باید آزمایش خون داده شود تا سرعت لخته شدن خون اندازه گیری شود . پزشک براساس سرعت لخته شدن خون مقدار وارفارين را تعیین می کند تا در حالی که از لخته شدن خون جلوگیری می شود خطر خونریزی خود به خودی وجود نداشته باشد . فاصله زمانی این آزمایشات در اوایل شروع این قرص کوتاه است ولی بتدریج فاصله زمانی انجام این آزمایشات طولانی تر خواهد شد.

6- در زمان ترخیص از بیمارستان دفترچه زرد رنگی به شما داده خواهد شد که نمونه این قرص روی آن چسبانده شده است برای چند روز اول بعد از ترخیص از بیمارستان مقدار قرص با هماهنگی با پزشک معالج و توسط پرستار در دفترچه زرد رنگ (دفترچه ثبت PT) نوشته شده و طبق آن مصرف کنید.