

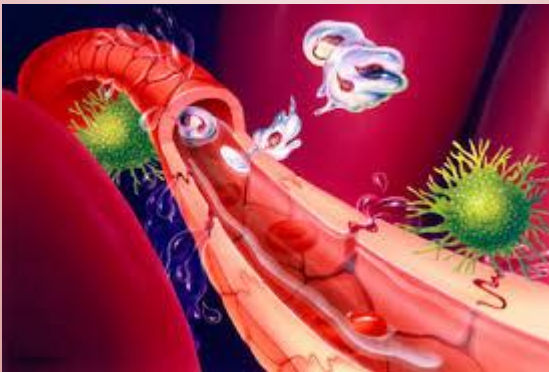


دانشگاه علوم پزشکی و خدمات بهداشتی درمانی اردبیل
شبکه بهداشت و درمان مشگین شهر
بیمارستان ولیعصر (عج) مشگین شهر

بخش اطفال

عنوان:

سپسیس نوزاد (عفونت خون نوزادان)



تهیه و تدوین: یگانه دیبا فر

تنظیم: دفتر بهبود کیفیت

1396

بعضی از حاملگی های پر خطر
مانند: خونریزی، تب مادر ، وجود عفونت در
رحم یا جفت ، پارگی زودرس کیسه
آمنیوتیک ، زایمان سخت و طول کشیده ،
باعث افزایش احتمال ابتلا نوزاد به سپسیس
می شوند.



نوزادان مستعد سپسیس:

نوزادانی که در بخش های ویژه نوزادان
بستری می شوند مستعد ابتلا به سپسیس
هستند.



بیشترین علت این بیماری در نوزادان تازه
متولد شده ، ورود باکتری ها در طی حاملگی
، زایمان و پس از زایمان به داخل بدن نوزاد
می باشد.

تشخیص بیماری :

آزمایش خون - کشت خون - آزمایش ادرار
- آزمایش و کشت نمونه از مایع مغزی ،
نخاعی



درمان بیماری:

نوزاد مبتلا و یا حتی مشکوک به سپسیس
حتما باید در بیمارستان بستری گردد و هر
چه سریع تر آنتی بیوتیک های مورد نیاز از
طریق وریدی تزریق شود.

علائم و نشانه ها:

- 1) بی اشتهايي و اشكال در غذا يا شير خوردن.
- 2) تب يا گاهي پايين آمدن غير طبيعي دمای بدن.
- 3) ناتواني وسستی بدن.
- 4) لتارژی و گیجی (فرد بی تفاوت میشود و نمیشنود).
- 5) کاهش تن صدا مانند گرفتگی صدا.
- 6) تغییرات ضربان قلب (تعداد زیاد یا تعداد کمتر از حالت طبیعی)
- 7) تنفس سریع یا سخت
- 8) قطع تنفس
- 9) زردی
- 10) تغییر رنگ پوست (رنگ پریده یا کبود)
- 11) تورم یا برجستگی فونتانل ها در نوزادان (ملاج ها)
- 12) هر گونه تغییر رفتار که شما را نگران کند.

این حالت وضعیتی است که در آن بدن با یک عفونت جدی می جنگد ، اگر شما در وضعیت سپسیس قرار بگیرید ، در حالت کاهش فشار خون که به آن شوک میگویند خواهید بود . این وضعیت یا بدلیل سیستم های دفاعی بدن شما یا بدلیل مواد سمی که توسط عوامل عفونی مانند باکتری ، ویروس یا قارچ ها ایجاد میشود حاصل میگردد.

این مشکل در هر سنی ممکن است اتفاق بیفتد اما در شیرخواران کم سن که سیستم ایمنی بدنشان به اندازه کافی رشد نکرده و افرادی با سیستم ایمنی ضعیف مانند افراد مبتلا به ایدز شایع تر است.