



دانشگاه علوم پزشکی و خدمات بهداشتی درمانی اردبیل

شبکه بهداشت و درمان مشگین شهر

بیمارستان ولیعصر(عج) مشگین شهر

عنوان: سقط و راهکارهای آن



تهیه و تدوین: حبیبه موسوی

تنظیم: دفتر بهبود کیفیت

1396

در صورت وجود لک بینی بدون درد با پزشک
وی مشورت کنید.

در صورت توصیه به استراحت در منزل به
محض افزایش میزان خونریزی یا ادامه
خونریزی پس از استراحت زن باردار را به
بیمارستان منتقل کنید.

خانمی که علایم بروز سقط جنین را دارد پس
از مراجعه به پزشک بهتر است استراحت در
بستر داشته باشد در صورتی که گروه خونی
مادر منفی است بایستی پس از سقط جنین
جهت تزریق آمپول روگام با پزشک مشورت
شده و اقدام لازم انجام شود.



- سقط عادتی:

بیشتر از سه سقط جنین پشت سرهم را که
احتمالا در اثر یک علت مشترک رخ داده
سقط جنین مکرر گویند.

- سقط عفونی:

اغلب بعد از سقط جنین ناقص یا دستکاری
رحم تحت شرایط غیر بهداشتی رخ می دهد
علاوه بر درد و خونریزی بسیار شدید تب و
ترشح بدبو نیز وجود دارد و ممکن علایم
شوک عفونی بروز کند.



در صورت وجود هرگونه خونریزی واژینال
دردوران بارداری فوراً زن باردار را نزد
پزشک ببرید.

سقط:

سقط جنین به خاتمه دادن عمدی و غیر عمدی بارداری قبل از هفته بیستم بارداری اطلاق میشود.

* عوامل ایجاد کننده سقط:

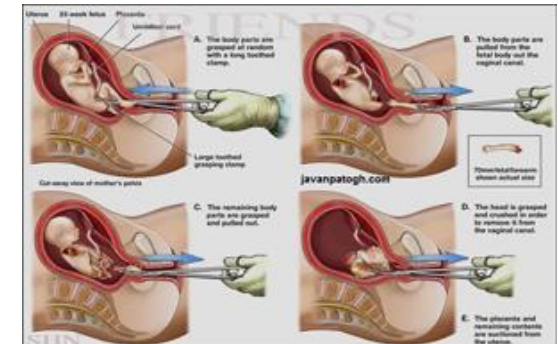
1- عوامل جنینی سقط :

شامل رشد غیر طبیعی تخم که در 40 درصد موارد اختلال رشد منجر به سقط جنین خود به خود میشود.

- ناهنجاری های ارثی و ژنتیکی جنین که

60-5 درصد موارد سقط جنین را شامل میشود.

2- داروهای ضد بارداری و سموم محیطی



3- عوامل مربوط به مادر

- بیماری های عفونی مادر از جمله عفونتهای

مقاربتی سرخجه و تب مالت و...

- بیماری های مزمن ناراحت کننده در

مادر: بیماری هایی نظیر سل سرطان افزایش

فشار خون و...

- بیماری های غدد: کم کاری تیروئید، دیابت

قندی و... مصرف

- عدم پذیرش ایمنی بدن

- ناهنجاری های رحمی:

در بعضی زنان نقص تکاملی رحم در دوران

جنینی منجر به ایجاد رحم دوشاخ یا یک شاخ

و یا انواع ناهنجاری های شکلی رحم می شود

که این نقایص می تواند منجر به سقط جنین

می شود.

- نارسایی دهانه رحم



انواع سقط جنین:

- تهدید به سقط:

- در این موارد مقدار خونریزی و درد شکم

بسیار کم و بیشتر به صورت لک بینی می

باشد. وقتی شما مادر باردار با چنین علایمی

مواجه میشوید بهتر است استراحت کنید.

- سقط اجتناب ناپذیر:

خونریزی زیاد و درد شکمی حادث است بیمار

آبریزش داشته و دهانه رحم باز میشود

بنابراین سقط جنین غیر قابل اجتناب است

- سقط ناقص (ناکامل)

- این سقط معمولا در سه ماهه دوم بارداری

رخ می دهد خونریزی زیاد است و دردهای زیر

شکم وجود دارد در این حالت مقداری از

محصولات دفع شده اما چون مقدار زیادی از

این محصولات در رحم باقی می ماند سقط

ناقص است.