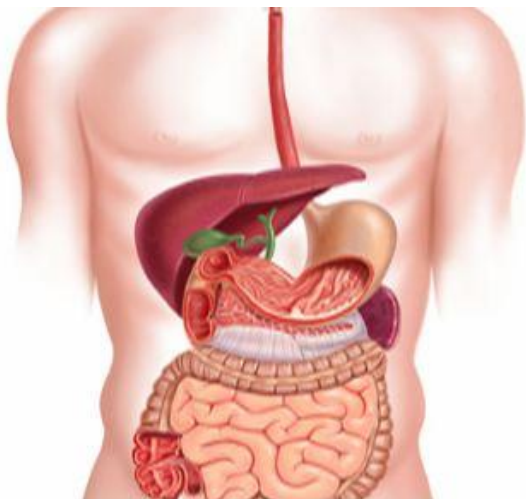




دانشگاه علوم پزشکی و خدمات بهداشتی درمانی اردبیل  
شبکه بهداشت و درمان مشگین شهر  
بیمارستان ولیعصر (عج) مشگین شهر

## عنوان: خونریزی دستگاه گوارشی



**تهیه و تدوین: زکیه روشنی خیاوی**

**تنظیم: دفتر بهبود کیفیت**

**1396**

## آموزش به بیمار:



1- در صورت انجام آزمایش خون مخفی

استفاده از مواد زیر ممنوع است،

داروهای مانند بروفن ، ژلوفن ، آسپرین ، قرص آهن و ویتامین ها

2- خوابیدن به پهلو چپ جهت جلوگیری از

استفراغ

3- اطلاع به پرستار هنگام مشاهده مدفوع تیره

یا استفراغ خونی

4- استفاده از مایعات کافی

5- پیشگیری از یبوست

تا زمان داشتن خونریزی ناشتا بمانید

منبع: کتاب پرستاری داخلی جراحی برونر

سودارث (گوارش)

## درمان:

1- کنترل علائم حیاتی

2- گذاشتن لوله و معده و شستشوی معده

جهت بررسی وضعیت شدت خون ریزی بیمار

3- برای تشخیص و درمان خونریزی ، با توجه

به منشا خون ، آندوسکوپی، سیگموئیدسکوپی

و یا کولونوسکوپی (مشاهده اندامهای گوارشی

توسط وسیله خاص) انجام می شود.

### پیشگیری :

1- رعایت بهداشت هنگام آب و غذا خوردن

2- عدم استفاده بی رویه و بدون دستور

پزشک از مسکن ها

3- عدم استفاده زیاد از ادویه جات ، نوشابه

های گازدار، خیارشور ، ترشی ها ، الکل ،

سیگار و غذاهای آماده (فست فود)

4- پرهیز از استرس



## خونریزی دستگاه گوارش:

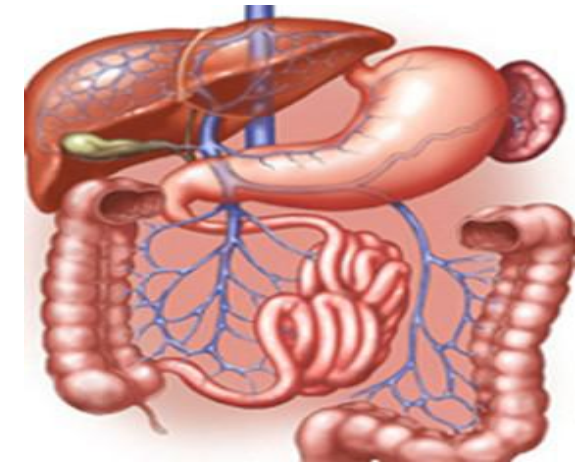
خون ریزی در اثر صدمه و آسیب موضعی ایجاد می شود که سبب زخم مخاط دستگاه گوارش می گردد.

دستگاه گوارش از دهان شروع شده و به سمت مری و معده و روده و کوچک و بزرگ و مقعد ادامه دارد.

خونریزی دستگاه گوارش دو نوع دارد : فوقانی و تحتانی

فوقانی : از دهان شروع میشود تا دوازده (ابتدای روده کوچک)

تحتانی : از دوازده شروع میشود تا مقعد.



## نشانه های بالینی :

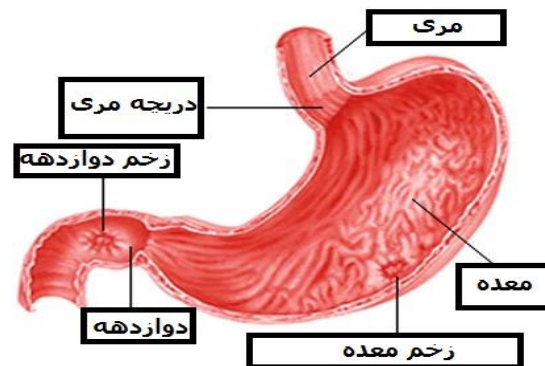
- استفراغ خونی

- مدفوع قیری رنگ و بدبو حداقل به مدت 14 ساعت

- عبور خون قرمز روشن یا خرمائی مایل به قرمز در مدفوع

- خونریزی مخفی گوارشی که در آزمایشات اختصاصی مربوط به مدفوع تشخیص داده می شود.

- علائم عمومی مانند دل درد ، کاهش فشارخون ، سیاهی رفتن چشم ، رنگ پریدگی ، ضعف و بی حالی ، تپش قلب ، تنگی نفس و درد قفسه سینه ، کاهش یا قطع ادرار



## علل:

- زخم های معده و روده

- واریس های گوارشی (گشادشدن وریدها)

- خراشیدگی های مخاط معده و یا روده

، خراشیدگی های التهابی مری ، بدخیمی ها

- مصرف بی رویه داروهای مانند بروفن ، ژلوفن ،

آسپرین و وارفارین



- همورئید (بواسیر) زخم های مقعد

- سرطان ها و تومورهای گوارشی

- مصرف الکل

- استرس