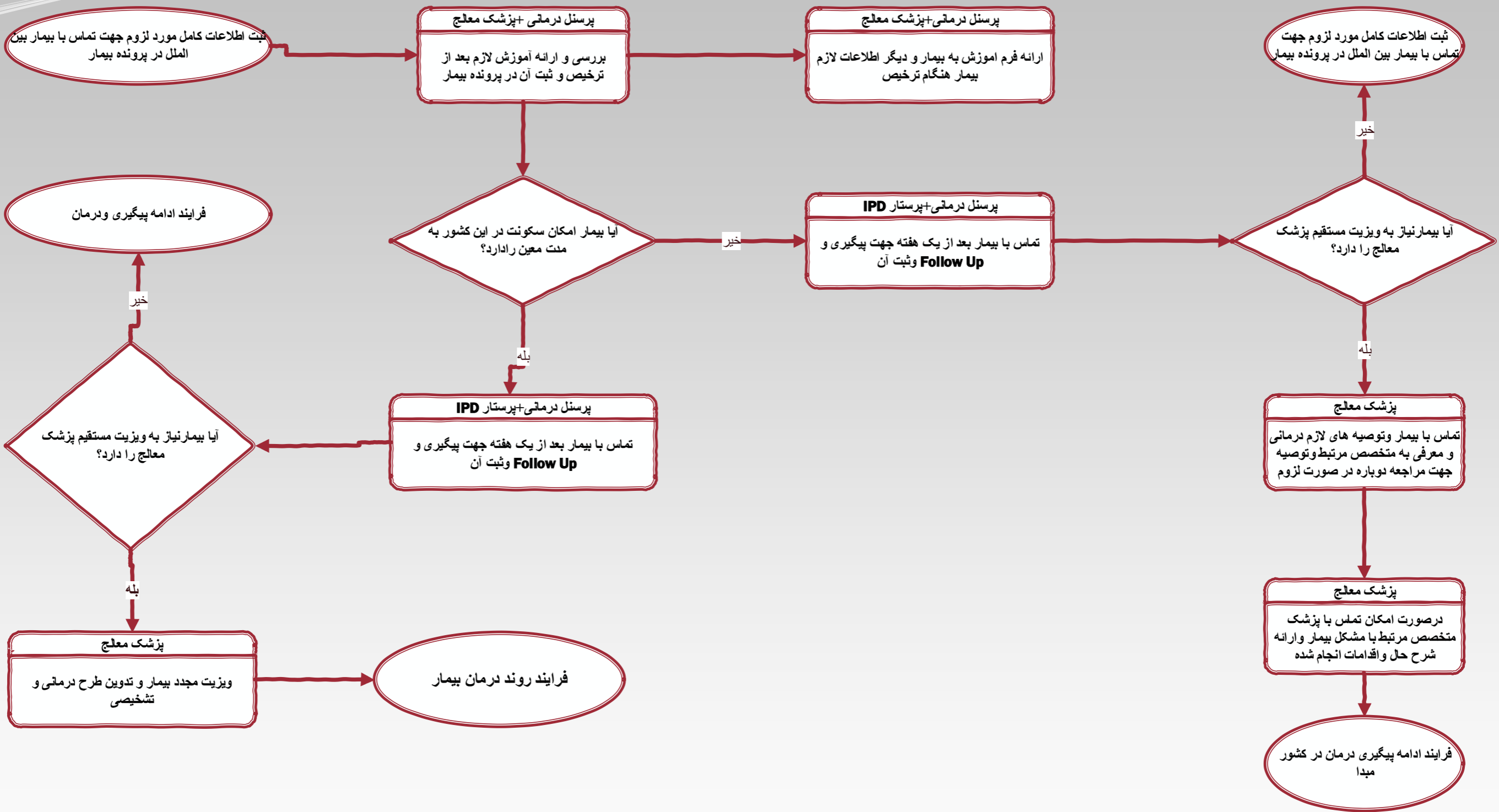


فرایند Follow up بیماران بین الملل از زمان ترخیص تا بهبودی  
کامل (در کشور مبدأ)

تاریخ تدوین: ۹۹/۳/۱۰  
تاریخ بازنگری بعدی: ۱۴۰۰/۳/۱۰



توجه: به بیماران بین الملل هنگام پذیرش در خصوص عدم توانایی بیمارستان در ارائه خدمات درمانی و تشخیصی به صورت مستقیم در کشور مبدأ اطلاع رسانی می گردد.



